

# آموزش تعویض باتری Mate 8

## مرحله 1

گوشی خود را خاموش کرده و خشاب سیمکارت را بیرون بیاورید.



emdadmobile.net



## مرحله 2

پیچ های نشان داده شده در عکس زیر را باز کنید.

[emdadmobile.net](http://emdadmobile.net)



### مرحله 3

جسبانک را پایین ال سی دی قرار داده و با فشردن دسته های آن ال سی دی را از شاسی گوشی جدا کنید.

emdadmobile.net



این کار را با چسبانک های عادی هم می توانید انجام دهید.

## مرحله 4

اسپاتول یا یک کارت پلاستیکی را در شکاف ایجاد شده بین ال سی دی و شاسی گوشی وارد کرده و با حرکت دادن آن در شکاف، ال سی دی را کاملا از شاسی جدا کنید.



به هیچ وجه ال سی دی را کاملا از شاسی گوشی جدا نکنید. چون فلت سنسور اثر انگشت هنوز به شاسی متصل است. ال سی دی را از سمت چپ آن از روی شاسی بلند کنید.



فلت سنسور اثر انگشت را از برد اصلی جدا کنید.

emdadmobil.net



## مرحله 5

پوشش پلاستیکی روی پیچ را برداشته و پیچ نگه دارنده پوشش فلزی فلت اتصال دهنده برد پایین به برد اصلی و فلت ال سی دی را باز کنید.

emdadmobil.net





پوشش فلزی را بردارید.



## مرحله 6

فلت آل سی دی را از برد اصلی جدا کنید.

emdadmobil.net



فلت اتصال دهنده برد پایین گوشی به برد اصلی را از برد اصلی جدا کنید.

emdadmobil.net



فلت باتری را از برد اصلی جدا کنید.

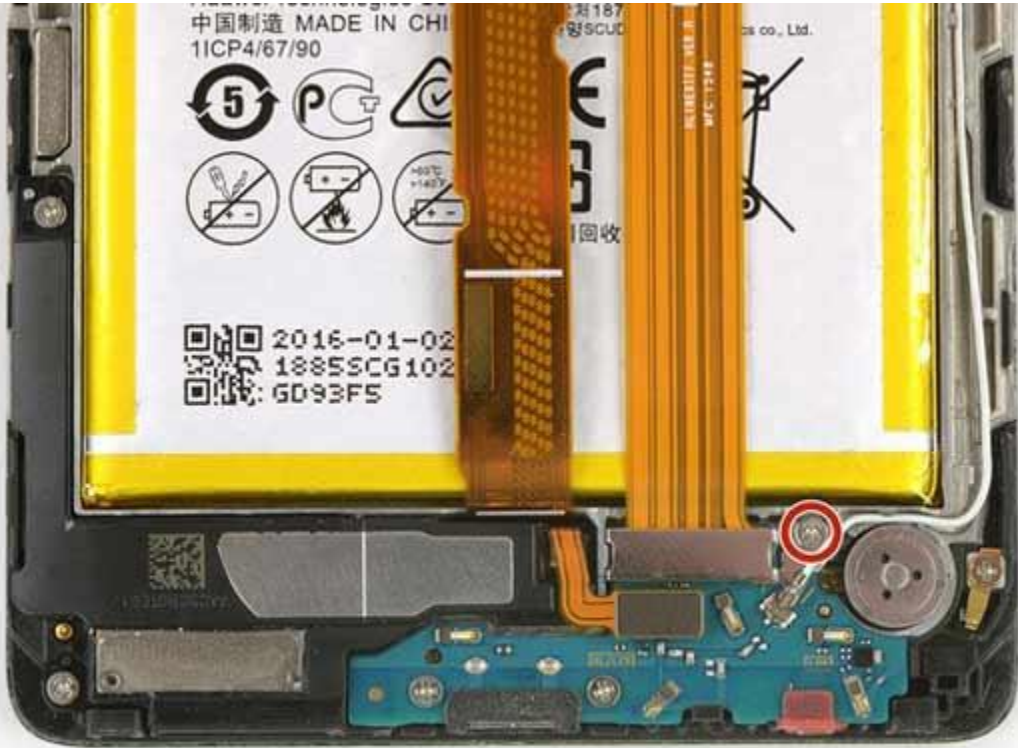
emdadmobil.net



## مرحله 7

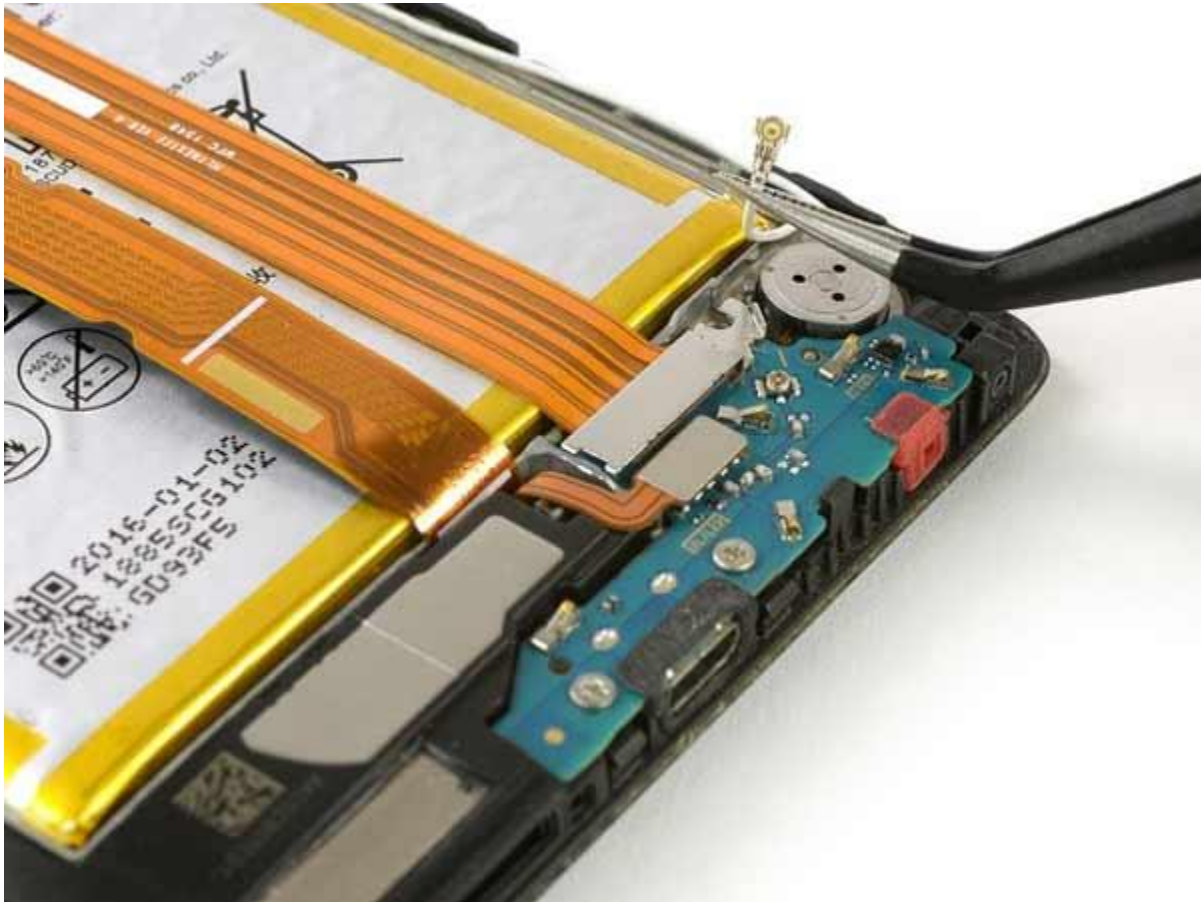
بیچ نشان داده شده را باز کنید.

emdadmobil.net



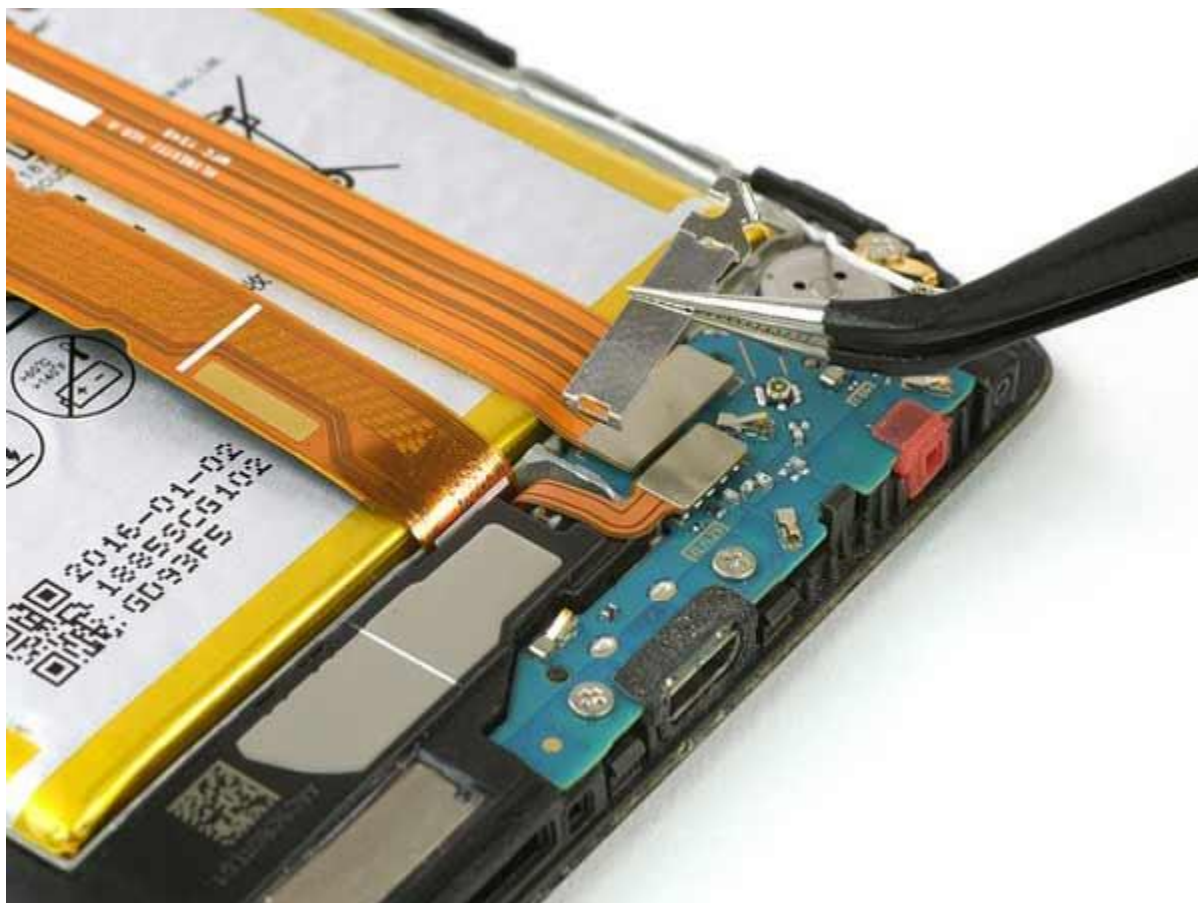
## مرحله 8

سیم آنتن را از برد پایین گوشی جدا کنید.



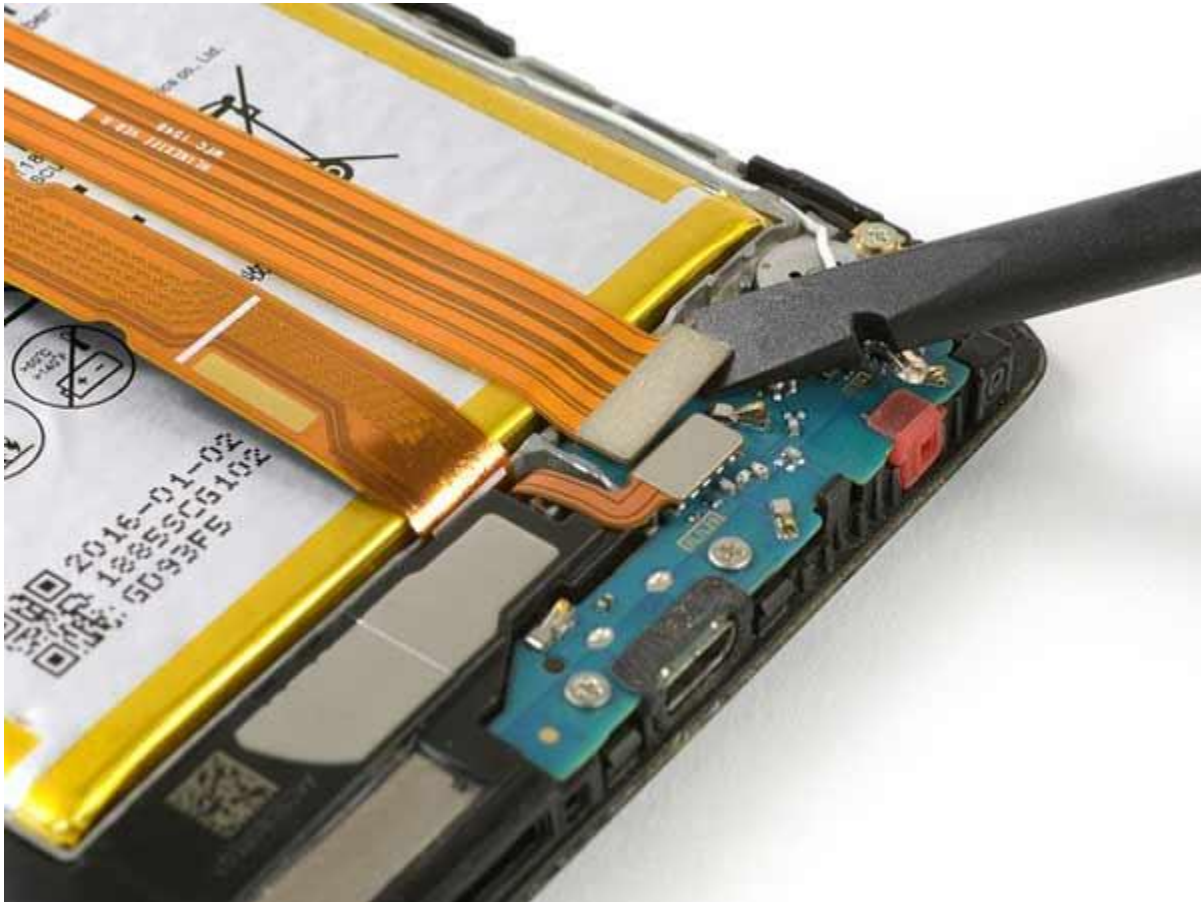
پوشش فلزی فلت اتصال دهنده برد پایین به برد اصلی را از روی برد پایین بردارید.

emdadmobil.net



## مرحله 9

فلت اتصال دهنده برد پایین گوشی به برد اصلی را از برد پایین جدا کنید.



اکنون می توانید فلت اتصال دهنده برد پایین به برد اصلی را از گوشی جدا کنید.

## مرحله 10

باتری به وسیله دو چسب نواری که زیر آن قرار دارد در جای خود محکم قرار گرفته است. سر یکی از این چسب ها بر روی باتری در گوشه بالا و سمت چپ آن قرار دارد. آن را گرفته و به آرامی به سمت بیرون بکشید.





## مرحله 11

قسمتی از آل سی دی که باتری پشت آن قرار دارد را به وسیله سشوار یا هیتر گرم کنید تا چسب زیر باتری نرم شود. در عکس زیر این کار را با کیسه آب گرم مخصوص انجام داده ایم.



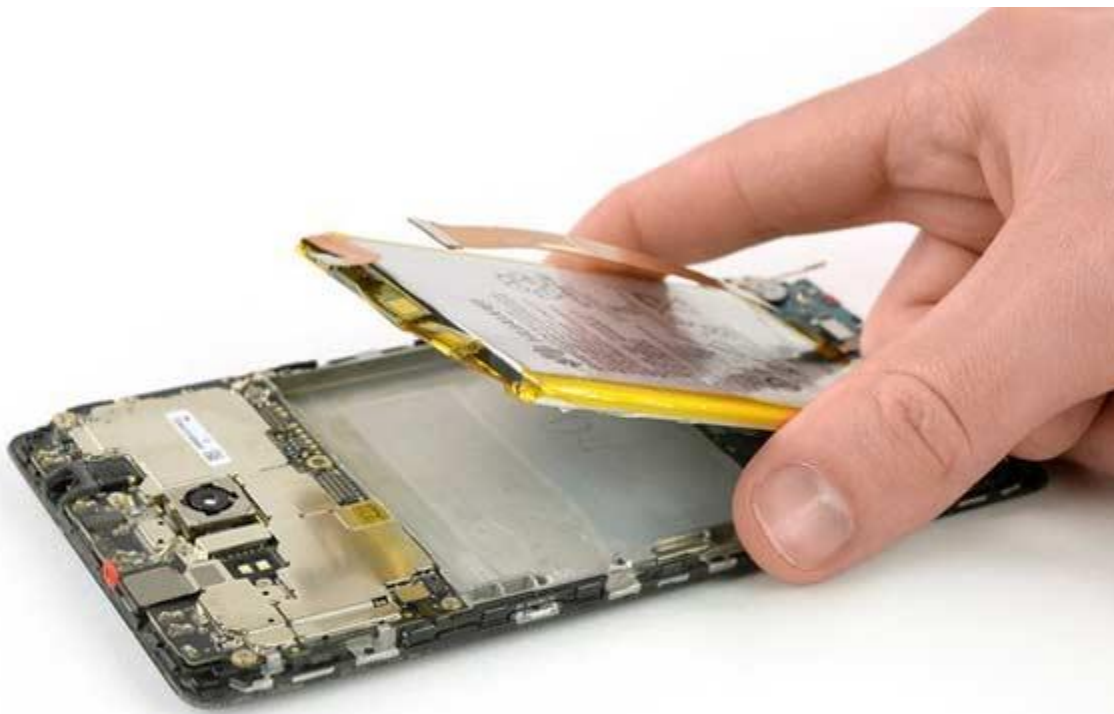
emcunilove.net

سپس اسپاتول را به آرامی به زیر باتری برده و آن را از جای خود بلند کنید.



## مرحله 12

باتری قدیمی را از گوشی خارج کرده و باتری جدید را سر جای خود قرار دهید.



پس از بستن کامل گوشی، آن را روشن کنید. از گوشی استفاده کنید تا شارژ آن به 10 درصد برسد. سپس گوشی خود را به مدت 8 ساعت بدون جدا کردن از برق، شارژ کنید. با استفاده از این روش می توانید از حداکثر ظرفیت باتری خود بهره مند شوید. برای شارژ بهتر باتری میت 8 استفاده از شارژر اصلی گوشی هواوی پیشنهاد میشود.

برای آموزش های بیشتر از قبیل **تعویض ال سی دی**، **تعویض باتری** و ... به بخش **[آموزش تعمیرات](#)** سایت **[امداد موبایل](#)** مراجعه کنید.

emdadmobile.net