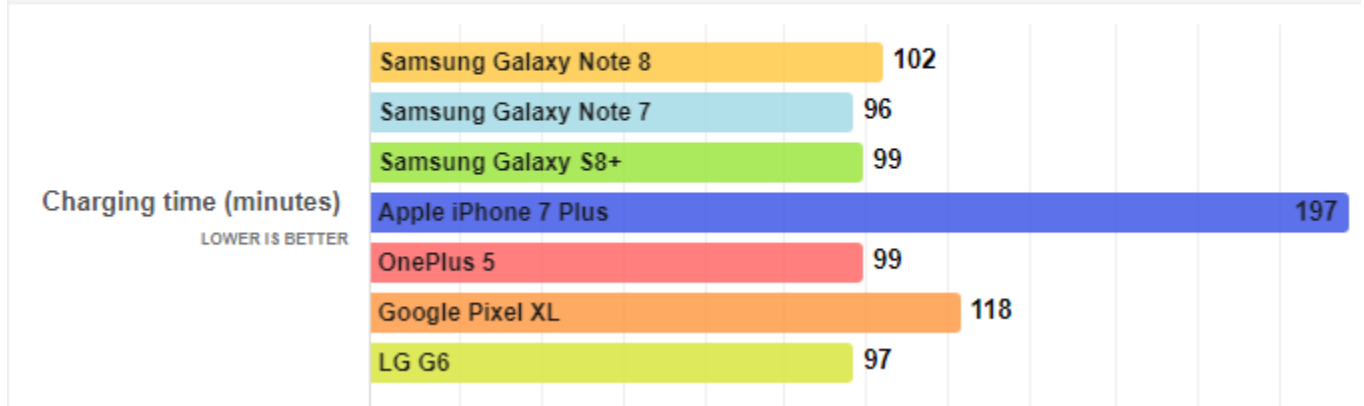


## Battery Benchmarks



## آموزش تعویض باتری Note 8

### مرحله 1

گوشی خود را خاموش کنید.  
به وسیله سشوار یا هیتر اطراف درب پشت گوشی را گرم کنید.  
در عکس زیر این کار را با کیسه آب گرم مخصوص انجام داده ایم.  
در مرحله اول کناره سمت دکمه پاور را گرم کنید.  
**مراقب باشید که درب پشت را بیش از حد گرم نکنید.**  
در حدی گرم کنید که بتوانید دست خود را بدون اینکه بسوزید بروی درب پشت قرار دهید.



## مرحله 2

جسبانک را بر پشت گوشی بچسبانید.  
جسبانک را به سمت بالا کشیده و یک کارت پلاستیکی رادر شکاف ایجاد شده قرار دهید.  
**این کار را فقط برای سمت چپ درب پشت (سمت دکمه پاور) انجام دهید.**



درحالی که چسبانک را به سمت بالا می کشید کارت را در شکاف ایجاد شده حرکت دهید تا درب پشت از شاسی گوشی جدا شود.

درب پشت از جنس شیشه است.

**برای بلند کردن آن فشار بیش از حد وارد نکنید چون باعث شکستن آن می شود.**

کارت های پلاستیکی را در گوشه های درب پشت رها کنید تا مانع چسبیدن دوباره درب پشت به شاسی گوشی شوید. ممکن است نیاز باشد چندین بار کناره های درب پشت را گرم کنید تا بتوانید آن را از شاسی جدا کنید.



### مرحله 3

برای قسمت بالای گوشی از کارت پلاستیکی دیگری استفاده نمائید و آن را به سمت اطراف حرکت دهید.



چنانچه نیاز باشد پشت گوشی را دوباره گرم کنید.  
کارت را در قسمت راست بالای گوشی در شکاف باقی گذاشته تا از چسبیدن دوباره درب پشت جلوگیری کنید.



#### مرحله 4

اکنون قسمت پایین درب پشت را از شاسی گوشی جدا کنید.  
در همه مراحل کارت پلاستیکی را در گوشه های درب پشت نگه دارید تا چسبیدن دوباره آن شوید.



## مرحله 5

زمانی که چسب‌ها در هر 3 طرف باز شدند می‌توانید به آرامی و حداکثر به اندازه 30 درجه درب پشت گوشی را بلند کنید. چنانچه درب گوشی در برابر باز شدن مقاومت می‌کند، جهت باز شدن به آن فشار وارد نکنید.



وقتی درب پشت گوشی را بلند می‌کنید مراقب سنسور اثر انگشت گوشی باشید. این سنسور روی درب پشت قرار دارد و فلت آن به برد اصلی متصل است. **پس به هیچ وجه اقدام به جدا کردن کامل درب پشت از گوشی نکنید.** در عکس زیر این سنسور و فلت آن به وسیله مربع قرمز رنگ مشخص شده اند.





## مرحله 6

به وسیله نوک یک انبر فلت سنسور اثر انگشت را از برد اصلی جدا کنید.



## مرحله 7

اکنون می‌توانید درب پشت را به طور کامل از گوشی جدا کنید.

[emdadmobile.net](http://emdadmobile.net)



چسب های باقی مانده را از درب پشت و شاسی گوشی جدا کنید.

## مرحله 8

پیچ های مشخص شده با دایره قرمز رنگ در عکس زیر را باز کنید.



## مرحله 9

به وسیله یک کارت پلاستیکی، پوشش پلاستیکی باتری و برد اصلی را از جای خود بلند کنید.



## مرحله 10

به آرامی پوشش پلاستیکی را از روی گوشی بردارید.  
**مراقب باشید که پوشش پلاستیکی کج نشود و یا نشکند.**  
پایین پوشش به وسیله چسب به شاسی گوشی چسبیده است.



## مرحله 11

به وسیله اسپاتول (ترجیحا پلاستیکی) فلت باتری را از برد اصلی جدا کنید.



## مرحله 12

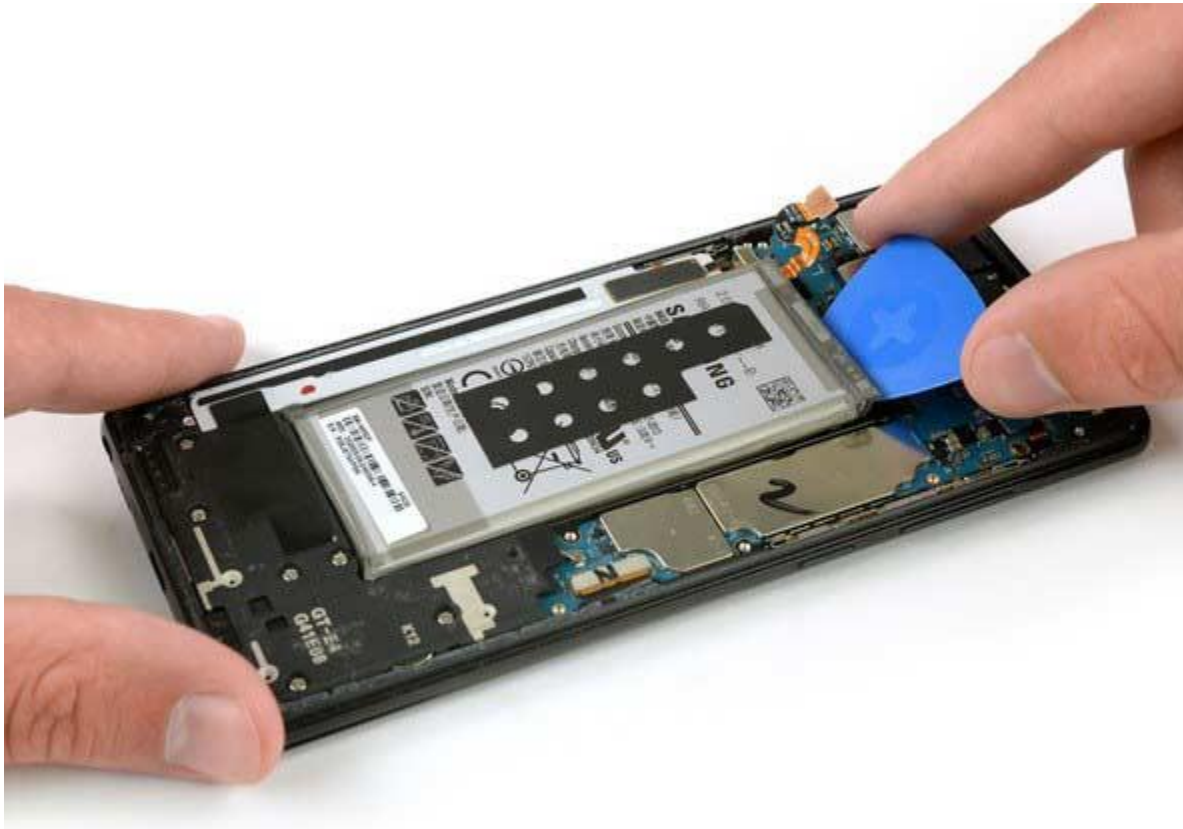
کیسه آب گرم را گرم نموده و به مدت حداقل 2 دقیقه آن را روی ال سی دی قرار دهید تا چسب نگهدارنده باتری چسبندگی خود را از دست بدهد. چنانچه نیاز شد دوباره کیسه آب گرم را گرم نموده و استفاده کنید. می توانید از هیتر و یا ششوار هم برای گرم کردن استفاده کنید. ترجیحا می توانید در هر چهار گوشه باتری چند قطره الکل تزریق نمائید و چند دقیقه صبر کنید تا به ضعیفتر کردن چسبها کمک کند.



## مرحله 13

یک کارت پلاستیکی را زیر باتری قرار دهید.  
مطابق عکس زیر این کار را در بالا و سمت راست باتری انجام دهید.





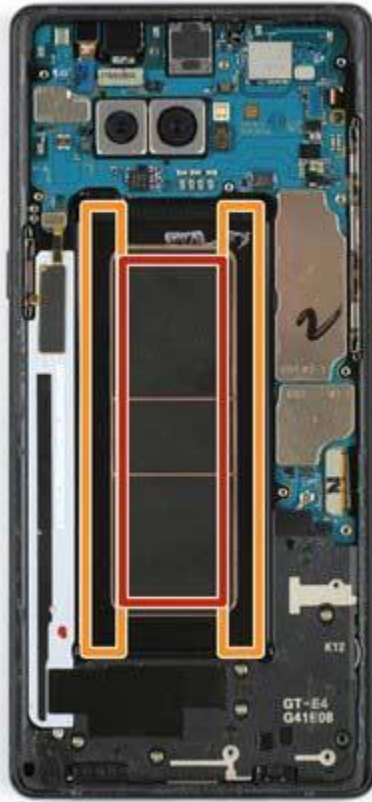
ممکن است نیاز شود که چندین بار کیسه آب گرم را گرم نموده و بر روی باتری قرار دهید. چسب نگهدارنده سخت است و ممکن است جهت قرارگیری سر اسپاتول در زیر باتری به چندین بار تلاش نیاز شود. سعی کنید تا در انجام این مرحله به باتری گوشی هیچگونه آسیبی نرسد چرا که باتری های لیتیومی حاوی مواد شیمیایی بسیار خطرناکی هستند.

## مرحله 14

از سر تخت اسپاتول برای بلند کردن گوشه سمت چپ باتری جایی که فلت باتری قرار دارد، استفاده کنید. سر کارت پلاستیکی را به شکاف ایجاد شده زیر باتری وارد نمایید و آن را به اطراف حرکت دهید تا چسب های باقیمانده جدا شود.



از اهرم کردن در نواحی که با مستطیل قرمز رنگ مشخص شده جدا بپرهیزید.  
چون پشت این ناحیه آل سی دی قرار دارد.  
ولی نواحی که با مستطیل نارنجی مشخص شده برای اهرم کردن آزاد است.



## مرحله 15

باتری را از گوشی خارج نمایید.



تمام چسبهای باقی مانده را جدا کنید.

اثر چسب های برداشته شده را با الکل تمیز کنید.

در کناره های محل قرار گیری باتری از چسب مخصوص باتری و یا چسب های دو طرفه استفاده کنید تا باتری جدید سر جای خود محکم قرار گیرد.

باتری جدید را سر جای خود قرار دهید و کناره های آنرا فشار دهید تا سر جای خود محکم شود.

پس از بستن کامل گوشی، از آن استفاده کنید تا شارژ باتری به 10 درصد برسد سپس گوشی را به شارژر وصل کرده و به مدت 8 ساعت گوشی را از شارژر جدا نکنید.

اگر از روش پیشنهادی برای شارژ باتری جدید استفاده کنید میتوانید از حداکثر ظرفیت باتری خود بهره مند شوید.

برای آموزش های بیشتر از قبیل تعویض ال سی دی، تعویض باتری و ... به بخش [آموزش تعمیرات](#) سایت [امداد موبایل](#) مراجعه کنید.

emdadmobil.net