

آموزش تعویض باتری Galaxy S6 Edge

مرحله 1

خشاب سیم کارت را خارج کنید.



emdadmobile.net



مرحله 2

باز کردن این گوشی خاصیت ضد آب بودن آن را از بین می برد.
چنانچه درب گوشی شما شکسته، آن را با چسب نواری 5 سانتی بپوشانید که از شکسته شدن بیشتر آن جلوگیری کنید و هنگام جداسازی همگی با هم بصورت یکپارچه بلند شود.
کناره های درب پشت را به وسیله هیتر یا سشوار گرم کنید تا چسب های این ناحیه نرم شوند.
در عکس زیر این کار را با کیسه آب گرم مخصوص انجام داده ایم.



از گرم کردن بیش از حد پشت گوشی بپرهیزید.

تا حدی گرم کنید که بتوانید دست خود را بدون اینکه بسوزید بر روی درب پشت قرار دهید.

مرحله 3

چسبانک را پایین درب پشت قرار دهید.
چسبانک را بلند کنید و یک کارت پلاستیکی را در شکاف ایجاد شده بین درب پشت و شاسی گوشی قرار دهید.



emdadmobile.net



مرحله 4

کارت پلاستیکی را در شکاف ایجاد شده حرکت دهید تا درب پشت از شاسی گوشی جدا شود.

emdadmobil.net



جهت جلوگیری از چسبیدن مجدد، کارت پلاستیکی را در این محل را رها کرده و از کارت دیگری برای ایجاد فاصله استفاده نمائید.

گرم نمودن مجدد درب پشت، از سرد شدن چسب و سخت شدن آن جلوگیری می کند.

مرحله 5

برای سه طرف دیگر گوشی مراحل قبل را تکرار نمائید.
هر طرف گوشی که کار کردید کارت را در میان شکاف باز شده نگه دارید تا از چسبیدن و سخت شدن مجدد چسب ها ممانعت به عمل آورد.





مرحله 6

از کارت ها برای جداسازی و برش چسب ها استفاده کنید.



درب پشت را بردارید.



مرحله 7

چسب های باقی مانده روی شاسی و درب پشت را بردارید.
سپس با الکل جای چسب های برداشته شده را تمیز کنید تا سطح مورد نظر برای چسب جدید آماده شود.



مرحله 8

پیچ‌هایی که در عکس زیر با دایره قرمز رنگ مشخص شده را باز کنید.

emdadmobile.net



مرحله 9

سمت راست قاب میانی را محکم گرفته (سمت دکمه های تنظیم صدا) و در حالی که با انگشت باتری را نگه داشته اید، قاب میانی را از سمت چپ آن (سمت دکمه پاور) مانند کتاب بلند کنید.





مرحله 10

با استفاده از اسپاتول فلنت باتری را از برد اصلی جدا کنید.

emdadmobil.net



مرحله 11

با استفاده از اسپاتول فلت دکمه هوم را از برد اصلی جدا کنید.

emdadmobil.net



مرحله 12

از سر تیز اسپاتول برای جدا کردن سیم های آنتن از برد اصلی استفاده کنید.





emdadmobilenet.net



مرحله 13

با استفاده از اسپاتول فلتنی سی دی را از برد اصلی جدا کنید.

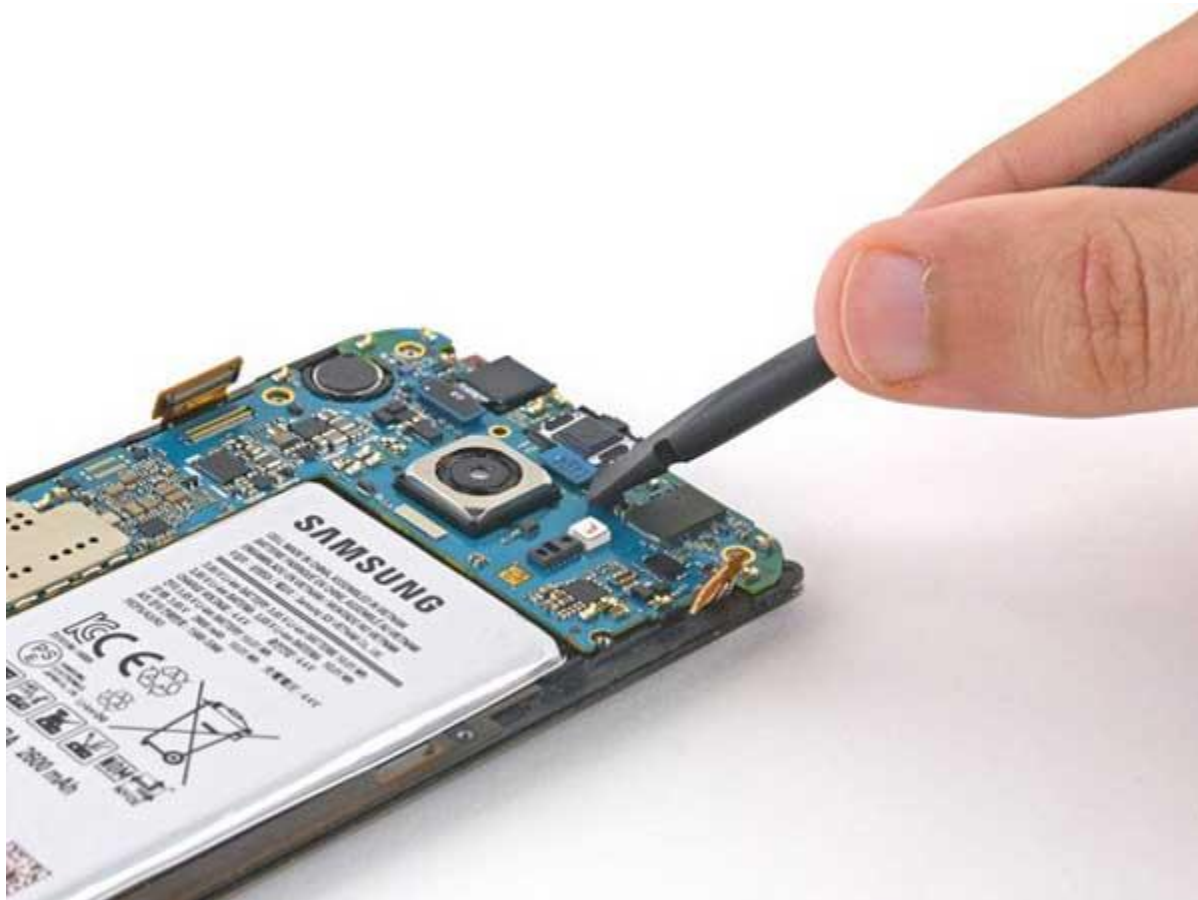
emdadmobile.net



مرحله 14

با استفاده از اسپاتول فلنت بازر صدا را از برد اصلی جدا کنید.

emdadmobil.net



مرحله 15

برد اصلی از اجزای حساسی تشکیل شده است و بایستی با احتیاط با آن رفتار شود. دو طرف آن را گرفته و به آرامی از روی گوشی بلند کنید.



پایین برد اصلی به وسیله فلت به برد مربوط به سوکت شارژ و سوکت هندزفری متصل است.
پس به هیچ وجه اقدام به جدا کردن کامل برد از گوشی نکنید.
مطابق عکس زیر این فلت را از برد اصلی جدا کنید.

emdadmobil.net



مرحله 16

یک کارت پلاستیکی را زیر باتری قرار دهید و به آرامی آن را بلند کنید. تمام تلاش‌تان را بکنید که هنگام جداسازی، باتری دچار آسیب دیدگی نشود. **باتری‌های لیتیومی حاوی مواد شیمیایی خطرناکی هستند** به همین منظور توصیه می‌شود برای جداسازی باطری از کارت پلاستیکی استفاده نمایید.



کارت را در طول باتری بکشید تا از جای خود بلند شود.



مرحله 17

هنگامی که کارت پلاستیکی را به زیر باتری وارد نمودید، آن را بچرخانید تا باتری از جای خود خارج گردد.

emdadmobil.net



باتری قدیمی را از گوشی خارج کرده و باتری جدید را سر جای خود قرار دهید.

emdadmobile.net



تمامی چسبهای باقیمانده بر روی محل قرار گیری باتری را جدا نموده و جهت پاک نمودن نهایی می توانید از مقداری الکل استفاده نمایید.

جهت چسباندن باتری جدید میتوانید از چسب مخصوص باتری و یا چسب های نواری دو طرفه استفاده کنید. جهت قرار گیری درست باتری و اعمال چسب در بهترین محل دقت نمایید که چسب را باید در اطراف محل قرار گیری باتری اعمال کنید.

از اعمال چسب در قسمت وسط باتری (دقیقاً پشت ال سی دی) بپرهیزید. وقتی باتری را در جای خود قرار دادید به مدت 5 تا 10 ثانیه فشار دهید.

پس از بستن کامل گوشی، از آن استفاده کنید تا شارژر باطری به 10 درصد برسد.

سپس گوشی را به شارژر وصل کرده و به مدت 8 ساعت گوشی را از شارژر جدا نکنید.

اگر از روش پیشنهادی برای شارژ باتری جدید استفاده کنید میتوانید از حداکثر ظرفیت باتری خود بهره مند شوید.

برای آموزش های بیشتر از قبیل **تعویض ال سی دی**، **تعویض باتری** و ... به بخش **[آموزش تعمیرات](#)** سایت **[امدادموبایل](#)** مراجعه کنید.

emdadmobile.net